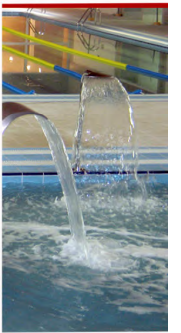
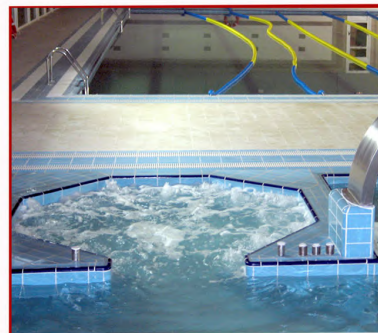
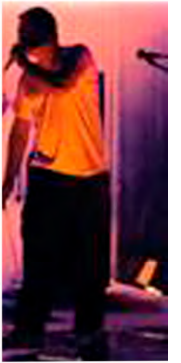


San Martín de Valdeiglesias

Curso 13/14

Actividades
Educativas, culturales
y deportivas



Índice

Actividades educativas

- Extraescolares en los colegios públicos.....**3-4**
- Centro de Educación de Adultos..... 5
- UNED 5

Enseñanza de idiomas

- Inglés en la EOI5
- Taller de Francés 5

Escuela Municipal de Música y Danza.....6-7

Actividades culturales/artísticas

- Biblioteca municipal 8
- Taller de teatro.....8
- Encaje de bolillos.....8
- Taller de pintura..... 8

Patronato Municipal de Deportes.....9-12

Actividades para la 3ª edad.....12

Actividades extraescolares

COLEGIO PÚBLICO VIRGEN DE LA NUEVA

- 1. Iniciación a la lectura.** Alumnos de infantil. Jueves de 15:30 a 16:45 h. Precio:
Precio: 12 €/mes.
- 2. Expresión plástica (manualidades).** Infantil y primaria. Lunes de 15:30 a 16:45 h.
Precio: 12 €/mes.
- 3. Expresión corporal y teatro.** Infantil y primaria. Miércoles de 15:30 a 16:45 h.
Precio: 12 €/mes.
- 4. Juegos tradicionales.** Infantil y primaria. Jueves de 15:30 a 16:45 h. Precio: 12 €/mes.
- 5. Apoyo al Castellano.** Alumnos de primaria. Viernes de 15:30 a 16:45 h. Precio: 12 €/mes.
- 6. Apoyo a matemáticas y lengua.** Alumnos de primaria. Lunes y miércoles de 16:30 a 17:30 h.
Precio: 20 €.
- 7. Técnicas de estudio.** Alumnos de primaria. Lunes de 16:30 a 17:30 h. Precio: 12 €/mes
- 8. Fomento a la lectura.** Alumnos de primaria. Jueves de 16:30 a 17:30 h. Precio: 12 €/mes.
- 9. Grupo de dislexias.** Alumnos de primaria con valoración previa. Martes de 16:30 a 17:30 h.
Precio: 12 €/mes.
- 10. Estimulación al lenguaje.** Alumnos de primaria con valoración previa. Martes de 15:30 a 16:45 h. Precio: 12 €/mes.
- 11. Logopedia.** Alumnos de infantil y primaria con valoración previa. Precio: 20 €/mes.
- 12. Baile moderno.**
 - 3-5 años: martes y jueves de 16 a 17
 - 6-8 años: martes y jueves de 17:15 a 18:15.
 - 8-12 años: lunes y viernes de 16 a 17.Precio: 15 €/mes. Organiza AMPA Virgen de la Nueva. Abierto a alumnos de ambos centros.

COLEGIO PÚBLICO SAN MARTÍN DE TOURS

- 13. Juegos de lógica matemática e iniciación a la lectura.** Alumnos de infantil. Lunes y miércoles de 15:30 a 16:45. Precio:20 €/mes.
- 14. Expresión corporal y teatro.** Infantil y primaria. Jueves de 15:30 a 16:45 h. Precio: 12 €/mes.
- 15. Expresión plástica (Manualidades).** Infantil y primaria. Lunes y miércoles de 16:30 a 17:30 h. Precio: 20 €/mes.
- 16. Apoyo al Castellano.** Alumnos de primaria. Viernes de 16:30 a 17:30 h. Precio: 12 €/mes.
- 17. Apoyo a matemáticas y lengua.** Alumnos de primaria. Lunes y miércoles de 15:30 a 16:45 h. Precio: 20 €/mes.
- 18. Grupo de dislexias.** Alumnos de primaria con valoración previa. Martes de 16:30 a 17:30 h. Precio: 12 €/mes.
- 19. Estimulación al lenguaje.** Alumnos de primaria con valoración previa. Martes de 15:30 a 16:45 h. Precio: 12 €/mes.
- 20. Logopedia.** Alumnos de infantil y primaria con valoración previa. Precio: 20 €/mes.
- 21. Apoyo al estudio en inglés.** Infantil y primaria. Lunes y miércoles de 16 a 17 h. Precio: 16€/mes. Organiza: AMPA San Martín de Tours. Abierto a los alumnos de los dos colegios.
- 22. Fútbol-sala.** Infantil y primaria. Martes y jueves de 17 a 18. Precio: 16 €/mes. Organiza: AMPA San Martín de Tours. Abierto a alumnos de los dos colegios.
- 23. Karate.** Infantil y primaria. Lunes, miércoles y viernes de 16:30 a 17:30 h. Precio: 20 €. Organiza: AMPA San Martín de Tours. Abierto a alumnos de los dos colegios.

Inscripciones para las actividades: en la 1ª planta del centro cultural "La Estación". Horario de lunes a viernes de 9 a 15 h. Tel. 91 861 24 50 educacion@sanmartindevaldeiglesias.es

Centro de Educación de Personas Adultas

Una segunda oportunidad de formación para mayores de 16 años.

24. Graduado en ESO.

25. Pruebas de acceso a los ciclos formativos de grado superior.

Información y matrículas: Centro de Educación de Personas Adultas.
C/ Fuente, 4 – Tel. 91 861 27 92 - Horario: de lunes a jueves de 16 a 21 h.
www.educa.madrid.org/web/cepa.sanmartindevaldeiglesias/

Estudios universitarios y cursos a través de la UNED

En nuestra localidad se pueden realizar los siguientes estudios:

26. Grado en Educación Social.

27. Grado en Pedagogía.

28. Curso de acceso a la universidad para mayores de 25 y 45 años.

La UNED también ofrece la posibilidad de realizar cursos online a través de su **aula abierta**. Son curso de especialización en diferentes áreas, para los que no es necesario titulación específica, en la mayoría de los casos. La relación de cursos está en la web de la UNED.

Información y matrículas: Centro de Educación de Personas Adultas.
C/ Fuente, 4 - Tel. 638 620 360 - Horario de lunes a jueves de 16 a 21 h.
También en la web www.uned.es

Enseñanza de idiomas

29. Inglés (varios niveles).

Información y matrículas: Secretaría de la Escuela, situada en el Centro de Formación y Desarrollo.
Ctra. de Toledo, s/n. - Horario de lunes a viernes de 16 a 21 h.
Tel. 91 861 33 86 / 91 861 33 85.

30. Taller de francés.

Para todas las edades y niveles. Clases cada 15 días.
Impartido por la asociación de amigos de Carbon Blanc.
Información a través del mail: sanmartincarbonblanc@hotmail.com

Escuela Municipal de Música y Danza “Maestro Joaquín Rodrigo”

- 31. Iniciación a la música y movimiento.** (3 a 5 años)
- 32. Formación musical temprana.** (6 y 7 años)
- 33. Lenguaje musical:** (desde los 8 años).
- 34. Técnicas de canto**
- 35. Agrupación Coral.**

Danza

- 36. Iniciación a la danza**
- 37. Danza clásica**
- 38. Danza española**
- 39. Danza adultos.**
- 40. Especialización (iniciación al flamenco de adultos).**

Instrumentos: (a partir de los 8 años).

- | | |
|---------------------------|-----------------------------|
| 41. Piano | 50. Bombardino |
| 42. Guitarra | 51. Tuba |
| 43. Percusión | 52. Trompa |
| 44. Violín | 53. Fliscorno |
| 45. Viola | 54. Clarinete |
| 46. Violoncello | 55. Flauta travesera |
| 47. Flauta de pico | 56. Saxofón |
| 48. Trompeta | |
| 49. Trombón | |

Música actual:

- 57. Guitarra eléctrica**
- 58. Bajo**
- 59. Teclado**

Cuotas de la Escuela Municipal de Música

Gastos de matrícula: 20 € (personas empadronadas) 24 € (no empadronadas).

Mensualidades:

Música y movimiento: 22,60 € (empadronados) 27 € (no empadronados).

Formación temprana: 25,60 € (empadronados) 30 € (no empadronados).

Lenguaje musical: 1 h./semana: 19 €. (empadronados) 24 € (no empadronados).

2 h./semana: 27,60 € (empadronados) 32 € (no empadronados).

Coro adultos: gratuito.

Técnicas de canto: 23,60 € (empadronados) 29 € (no empadronados).

Danza: 2 días: 25,60 € (empadronados) 30 € (no empadronados).

3 días: 29,60 € (empadronados) 34 € (no empadronados).

Especialización: 19 € (empadronados) 24 € (no empadronados).

Adultos: 22 € (empadronados) 27 € (no empadronados).

Conjunto de asignaturas:

Lenguaje musical (1 h.) + instrumento: 34,50 € (empadronados) 41 € (no empadronados).

Lenguaje musical (2h.) + instrumento: 42,50 € (empadronados) 49 € (no empadronados).

Formación m. temprana + instrumento: 39,50 € (empadronados) 48 € (no empadronados).

Descuentos:

- 3,60 € en cada recibo por familia numerosa.
- 3 € en cada recibo para usuarios del carné joven.
- 10 € en cada recibo para mayores de 60 años y personas jubiladas.
- Varios miembros de una misma familia matriculados.
 - 2 € de descuento para el 2º miembro matriculado en el Centro.
 - 3,60 € de descuento para el 3º miembro matriculado en el Centro.
- Personas con discapacidad, dependiendo del grado de minusvalía:
 - Del 33 al 50% de minusvalía: 30 % descuento.
 - Del 51 al 70 € de minusvalía: 65% descuento.
 - + 71% de minusvalía: Gratuito.

Información y matrículas: Escuela Municipal de Música y Danza "Maestro Joaquín Rodrigo". C/ General Martínez Benito, 4 - Horario de lunes a viernes de 16 a 20 h.

Tel. 91 861 10 66 – musica@sanmartindevaldeiglesias.es

Biblioteca Pública Municipal "Miguel Hernández"

- 60. **Bebeteca.** 1-5 años. Viernes de 18:15 a 19:15 h.
- 61. **Bibliomanualidades.** 6 años y más. Viernes de 16:30 a 17:30 h.
- 62. **Libroforum (lecturas obligatorias).** Desde 6 años. Jueves de 16 a 17 h. Inscripción previa.
- 63. **Brainstorming (lluvia de ideas).** .6-8 años. Miércoles de 16 a 17 h. Inscripción previa.

Información: Biblioteca Pública municipal.. Horario de lunes a viernes de 14 a 20:30, Sábados alternos de 9:30 a 14 h. Tel. 91 861 29 41. biblioteca@sanmartindevaldeiglesias.es

Taller Teatro

- 64. **Taller de teatro.** Para todas las edades. Impartido por Concha Salazar. Lunes de 16:30 a 18 / 18:15 a 20. Lugar: Café-Teatro. Precio: 15€/mes. Organiza: Asociación Cultural Teatro Sierra Oeste.
- 65. **Salud integral y meditación.** Impartido por Paula Abad. Miércoles de 18 a 19:30 h. Café- Teatro. Precio: 15 €/mes. Organiza: Asociación Cultural Teatro Sierra Oeste.

Información e inscripciones: Asociación cultural Teagro Sierra Oeste. Araceli 918652617 – ateatrosierraoeste@gmail.com / Araceli Escudero, ara_mi@hotmail.com / Concha Salazar 918650292 – 605682919 - concha@novedent.e.telefonica.net

Taller de encaje de bolillos

- 66. **Taller de encaje de bolillos.** Lunes de 17 a 20 h. Lugar: Centro de Formación y Desarrollo. Precio: 20 € personas jubiladas y 33 € el resto.

Inscripciones: Centro de Formación y Desarrollo. Ctra. de Toledo s/n. Horario de lunes a viernes de 8 a 15 h. Tel. 91 861 18 10 desarrollo@sanmartindevaldeiglesias.es

Pintura

- 67. **Clases de pintura.**

Niños: Jueves de 18 a 19:30 h. Precio: 10 €/mes + matrícula 8 €

Adultos: Martes de 18:30 a 20:30 h. Precio: 20 €/mes. Jubilados y pensionistas: 15 €/mes + matrícula 8 €.

Inscripciones: Centro cultural La Estación. C/ Fuente, 21 Horario de lunes a viernes de 14 a 20. Tel. 91 861 24 20. cultura@sanmartindevaldeiglesias.es

Patronato Municipal de Deportes

Actividades destinadas a los MENORES

68. Psicomotricidad	1 y 2 años	Lunes y miércoles de 17 a 17:45.	16 €
	3 y 4 años	Lunes y miércoles de 16:15 a 17.	16 €
69. Atletismo	Pre-benjamín	Martes y jueves de 17 a 18.	36 €/trim.
	Benjamín y alevín	Lunes, miércoles y viernes de 17 a 18.	36 €/trim.
	Infantil, cadetes y juveniles	Turnos de lunes a viernes de 17:30 a 19.	42 €/trim.
70. Baloncesto	6-9 años	Martes y jueves de 16 a 17.	17 €
	10-11 años	Martes y jueves de 17 a 18.	17 €
	12-13 años	Martes, jueves y viernes de 17 a 18.	24€
	14-17 años	Martes y jueves de 18 a 19:30 y viernes de 18 a 19.	24 €
71. Fútbol	6-7 años	Martes y jueves de 16 a 17.	16 €
	8-9 años	Dos turnos: Lunes y miércoles de 16 a 17. Martes y jueves de 17 a 18.	21 €
	10 años	Lunes y miércoles de 17 a 18.	21 €
	11 años	Martes y jueves de 17 a 18, viernes de 16 a 17.	28 €
	12 años	Lunes y miércoles de 19 a 20:30, viernes de 17 a 18:30.	28 €
	13 años	Martes y jueves de 18 a 19:15, viernes de 17 a 18:30.	28 €
	14 años	Viernes de 18:30 a 20.	28 €
	15 años	Martes y jueves de 19 a 20:30 y viernes de 18:30 a 20.	28€
72. Gimnasia Rítmica	De 4 a 18 años	Nivel Iniciación: Martes y jueves de 16 a 17 h.	16 €
		Nivel Medio: Martes y jueves de 17 a 18:30.	20 €
		Nivel avanzado I: Lunes, miércoles y viernes de 16 a 17:45.	25 €
		Nivel avanzado II: Lunes, miércoles y viernes de 17:45 a 19:45.	25 €
73. Padel	6 -15 años	Horarios según el nivel turnos de: Lunes y miércoles de 16 a 17 / 17 a 18 / 18 a 19. Martes y jueves de 16 a 17/ 17 a 18.	16 €
		Viernes de 16 a 17 / 17 a 18.	11 €
74. Patinaje sobre ruedas	Nivel iniciación: Martes y jueves de 16 a 17. Nivel intermedio: Martes y jueves de 17 a 18. Nivel avanzado: Martes y jueves de 18 a 19.		16 €

75. Tenis	Nivel I: Lunes, miércoles y viernes de 17 a 18. Nivel II: Lunes, miércoles y viernes de 18 a 19.	21 €	
76. Taekwondo	Nivel iniciación: Martes y jueves de 18 a 19. Nivel medio: Martes y jueves de 19 a 20.	16 €	
77. Natación	6 meses – 2 años	Lunes y miércoles de 17:05 a 17:40. Martes y jueves de 17:40 a 18:15. Viernes de 17:05 a 17:40.	26 € 17 €
	2 años	Varios turnos según nivel: Lunes y miércoles de 16:30 a 17:05 / 17:05 a 17:40 / 17:40 a 18:15. Martes y jueves de 16:30 a 17:05 / 17:05 a 17:40 / 17:40 a 18:15	26 €
		Viernes de 16:30 a 17:05 / 17:05 a 17:40 / 17:40 a 18:15	17 €
	3-4 años	Varios turnos según nivel: Lunes y miércoles de 16:30 a 17:05 / 17:05 a 17:40 / 17:40 a 18:15. Martes y jueves de 16:30 a 17:05 / 17:05 a 17:40 / 17:40 a 18:15 / 18:15 a 18:50.	26 €
		Viernes de 16:30 a 17:05 / 17:05 a 17:40 / 17:40 a 18:15.	17 €
	5-8 años	Varios turnos según nivel: Lunes y miércoles de 18:15 a 19. Martes y jueves de 18:15 a 19.	26 €
		Viernes de 18:15 a 19.	17 €
	Nivel avanzado 7-8 años	Lunes 18:15 a 19 miércoles y viernes de 18:30 a 19:15.	30 €
	9-11 años	Turnos según nivel: Lunes y miércoles de 19 a 19:45. Martes y jueves de 19 a 19:45.	26 €
		Viernes de 19 a 19:45.	17 €
Nivel avanzado 9-11 años	Turnos según nivel: Lunes de 18:15 a 19 miércoles y viernes de 18:30 a 19:15. / 19 a 19:45.	30 €	
12 – 16 años	Lunes, miércoles y viernes de 19 a 19:45.	30 €	
Actividades destinadas a los ADULTOS			
78. Gimnasio aparatos	De Lunes a viernes de 9:30 a 15 y de 16:30 a 22 Sábados y domingos de 9:30 a 14:30.	31 €	
79. AguaGym	Martes y jueves de 9:30 a 10:15. Martes y jueves de 20 a 20:45.	23 €	
80. Zumba	Lunes y miércoles de 20 a 20:45.	20 €	
81. Body Combat	Martes y jueves de 20 a 20:45.	20 €	
82. Body Fitnes (G. mantenimiento)	Lunes, miércoles y viernes de 9:30 a 10:15. Lunes y miércoles de 20 a 20:45.	20 €	
83. Ciclo Indoor	Lunes y miércoles de 9:30 a 10:15 / 16 a 16:45 / 19 a 19:45/ 20 a 20:45 / 21 a 21:45.	23 €	
	Martes y jueves de 9:30 a 10:15 / 11 a 11:45 / 16 a 16:45 / 19 a 19:45 / 20 a 20:45 / 21 a 21:45.	(2 días) 31€	
	Viernes de 9:30 a 10:15 / 16 a 16:45 / 19 a 19:45 / 20 a 20:45 / 21 a 21:45.	(3 días)	

84. Pilates	Lunes, miércoles y viernes de 11:15 a 12. Lunes y miércoles de 19 a 19:45 / 20 a 20:45. Martes y jueves de 20:15 a 21.	20 €
	2 días en horario de tarde + viernes de 20 a 20:45 h.	25 €
85. Yoga	Lunes y miércoles de 9:45 a 10:45 Martes y jueves de 19:30 a 20:30	23 €
Natación	Lunes, miércoles y viernes de 9:30 a 10:15 / 12:30 a 13:15 / 14:15 a 15	31 €
	Lunes y miércoles de 20 a 20:45 / 20:45 a 21:30 Martes y jueves de 20 a 20:45 / 20:45 a 21:30	31 €
	Viernes de 20 a 20:45 / 20:45 a 21:30	19 €
Abonos multiactividad		
Multiactividad Piscina	Permite el acceso a gimnasio de aparatos, natación, aquagym, zumba, gimnasia mantenimiento, Pilates, ciclo indoor (previa reserva) body combat y baloncesto.	46 €
88. Multiactividad fitness	Permite el acceso a sala de cardio, aquagym, zumba, body fitness, body combat y pilates	31 €
Multi-fitness	Body Fitness,+ Body Combat + Pilates + Zumba (Para inscritos en alguna de estas actividades). Viernes de 20 a 20:45	5 € +
Atletismo (Club)	Lunes, miércoles y viernes de 20:30 a 22.	48 €/trimestre
Baloncesto	Martes y jueves de 20 a 21.	23 €
Padel	Martes y jueves de 10 a 11 / 11 a 12 / 12 a 13 / 19 a 20 / 20 a 21 / 21 a 22.	25 €
	Lunes y miércoles de 18 a 19 / 19 a 20 / 20 a 21 / 21 a 22.	
	Viernes de 19 a 20 / 20 a 21.	13 €
Tenis	Lunes, martes y miércoles de 19 a 20 / 20 a 21 / 21 a 22.	31 €
86. Taekwondo Hapkido	Martes y jueves de 19 a 20.	23 €
Patinaje	Martes y jueves de 18 a 19 .	23 €
87. Club de montaña Las Cabrerías. Actividades de senderismo, cursos de escalada... Tfno contacto: 686 08 91 40		
88. Club de MTB Valdeiglesias. Salidas de Mountain bike, organización de campeonatos ... www.clubmtbvaldeiglesias.es		
89. Club de Ciclista Valdeiglesias. Tfno 605 67 82 53		
90. Club de Kayak. Salidas a remar, cursos de iniciación. Tfno. 625 55 60 97 clubdekayak.yucalcari.com - club@yucalcari.com		

Piscina climatizada

Horario:

de lunes a viernes de 9:30 a 14 y de 17 a 22 h., sábados y domingos de 9:30 a 14 h.

Precio de las entradas: Adultos: 5 € / Menores y pensionistas: 3 €

Precio de los Bonos de 10 baños:

Adultos: 30 € (socios) 40 € (no socios)

Menores y pensionistas: 15 € (socios) 20 € (no socios).

Descuentos en los precios de las actividades y entradas en la piscina climatizada del Patronato Municipal de Deportes.

- 25% por familia numerosa.
- 15% por inscripción en dos o más actividades.
- 15% por familias de más tres miembros inscritos en una actividad o más.
- Personas con discapacidad, dependiendo del grado de minusvalía:
 - Del 33 al 50% de minusvalía: 30 % descuento.
 - Del 51 al 70 % de minusvalía: 65% descuento.
 - + 71% de minusvalía: Gratuito.

Actividades para la 3ª edad

91. Aquagym. Martes y jueves de 10:15 a 11 / 11 a 11:45 h. Precio: 6 €/mes.

92. Gimnasia para la tercera edad. Lunes, miércoles y viernes de 10:15 a 11 h. Precio: 6 €/mes.

Inscripciones en la piscina climatizada. Horario de lunes a viernes de 9:30 a 14 h. y de 17 a 22 h. Sábados y domingos de 9:30 a 14 h.

93. Taller de ejercicio saludable. Lunes de 12:30 a 13:30 h. Hogar del pensionista. Gratuito.

94. Taller de memoria. Miércoles 11:30 a 12:30 h. Hogar del Pensionista. Gratuito.

Para estas dos actividades no es necesario inscripción previa.

95. Sábados de baile.

Todos los sábados por la tarde bailes de salón en el Hogar del Pensionista. Gratuito.



**Ayuntamiento de
San Martín de Valdeiglesias**